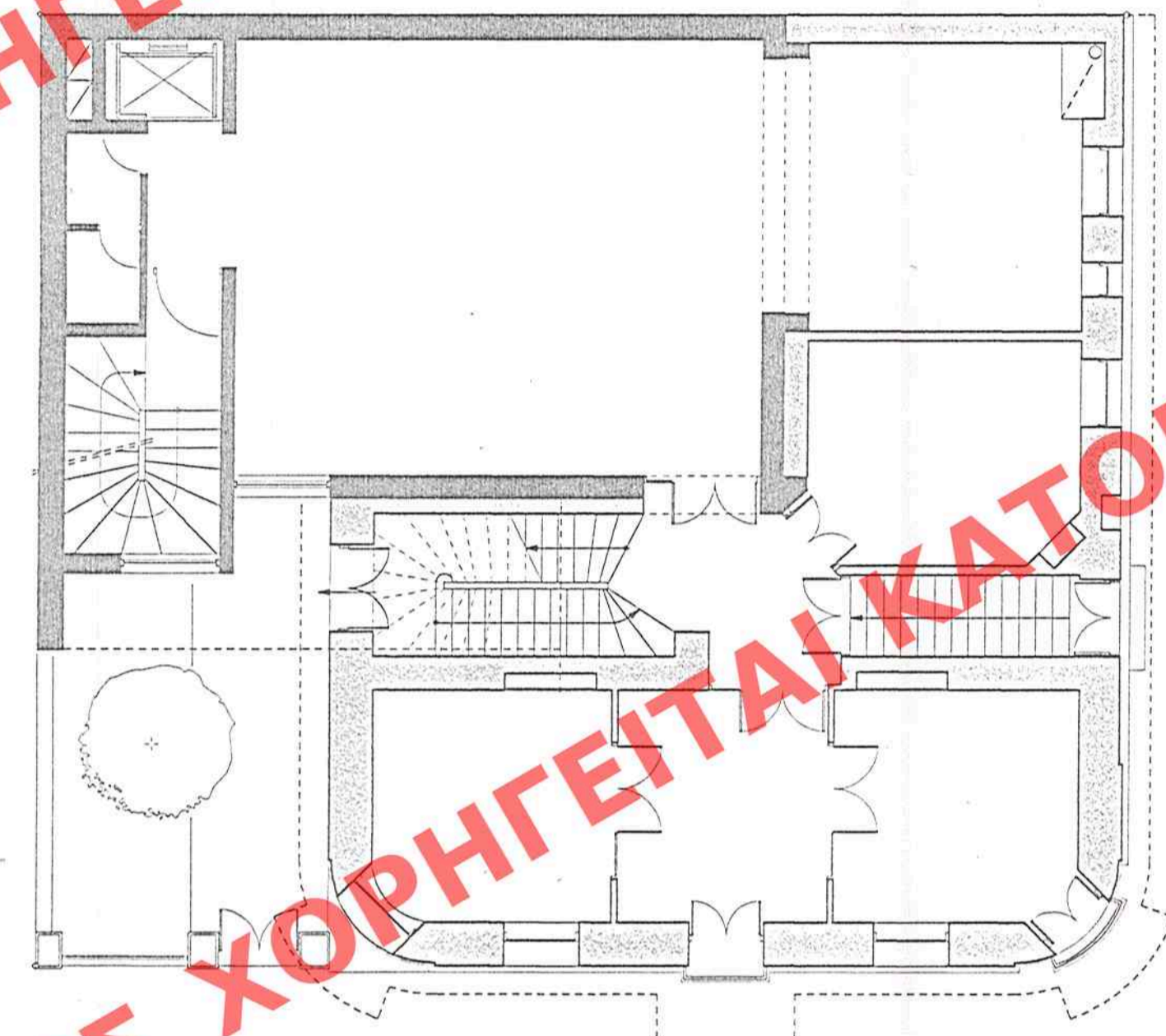
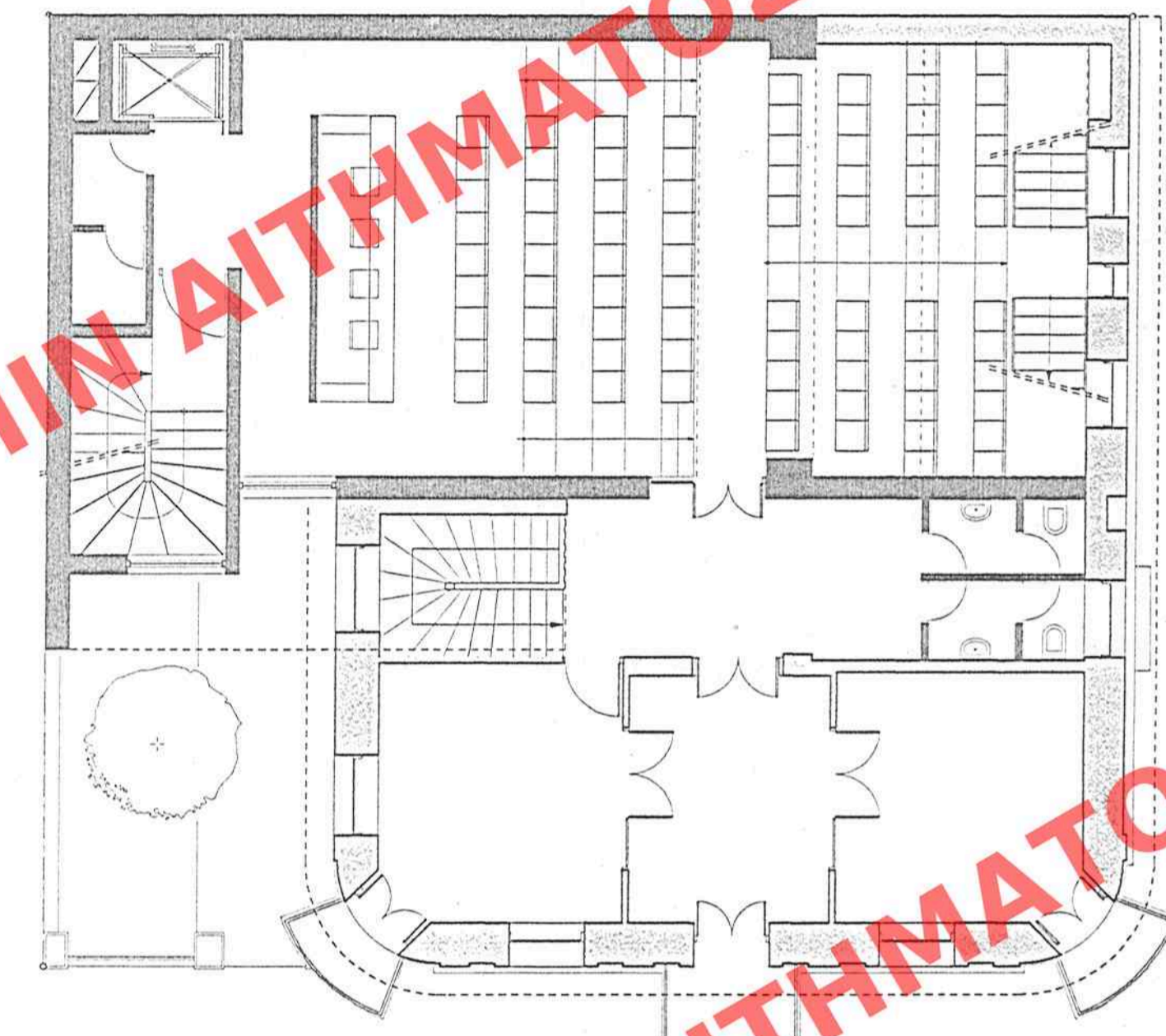


ΙΣΟΓΕΙΟ

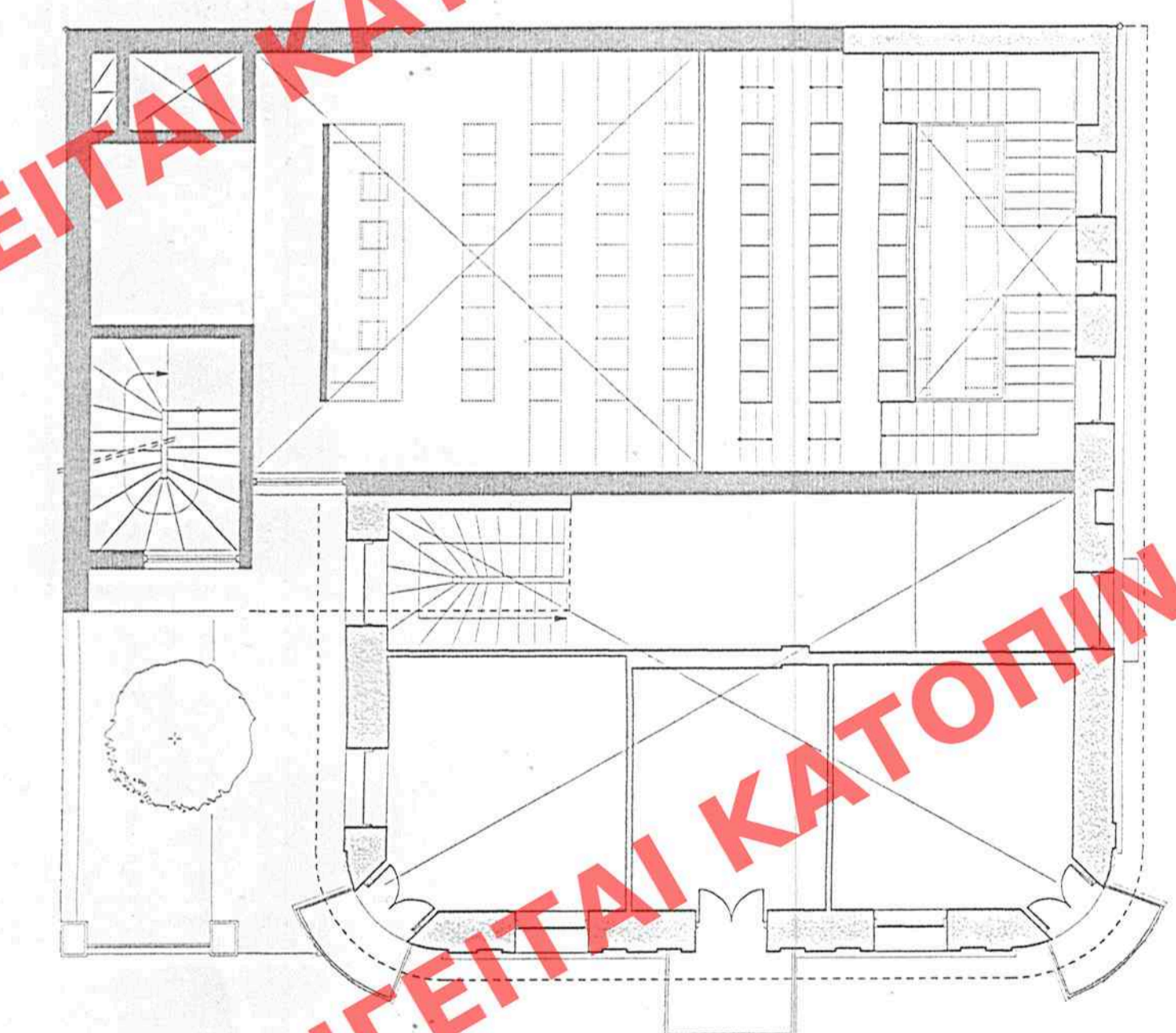
ΟΔΟΣ ΙΠΠΟΚΡΑΤΟΥΣ



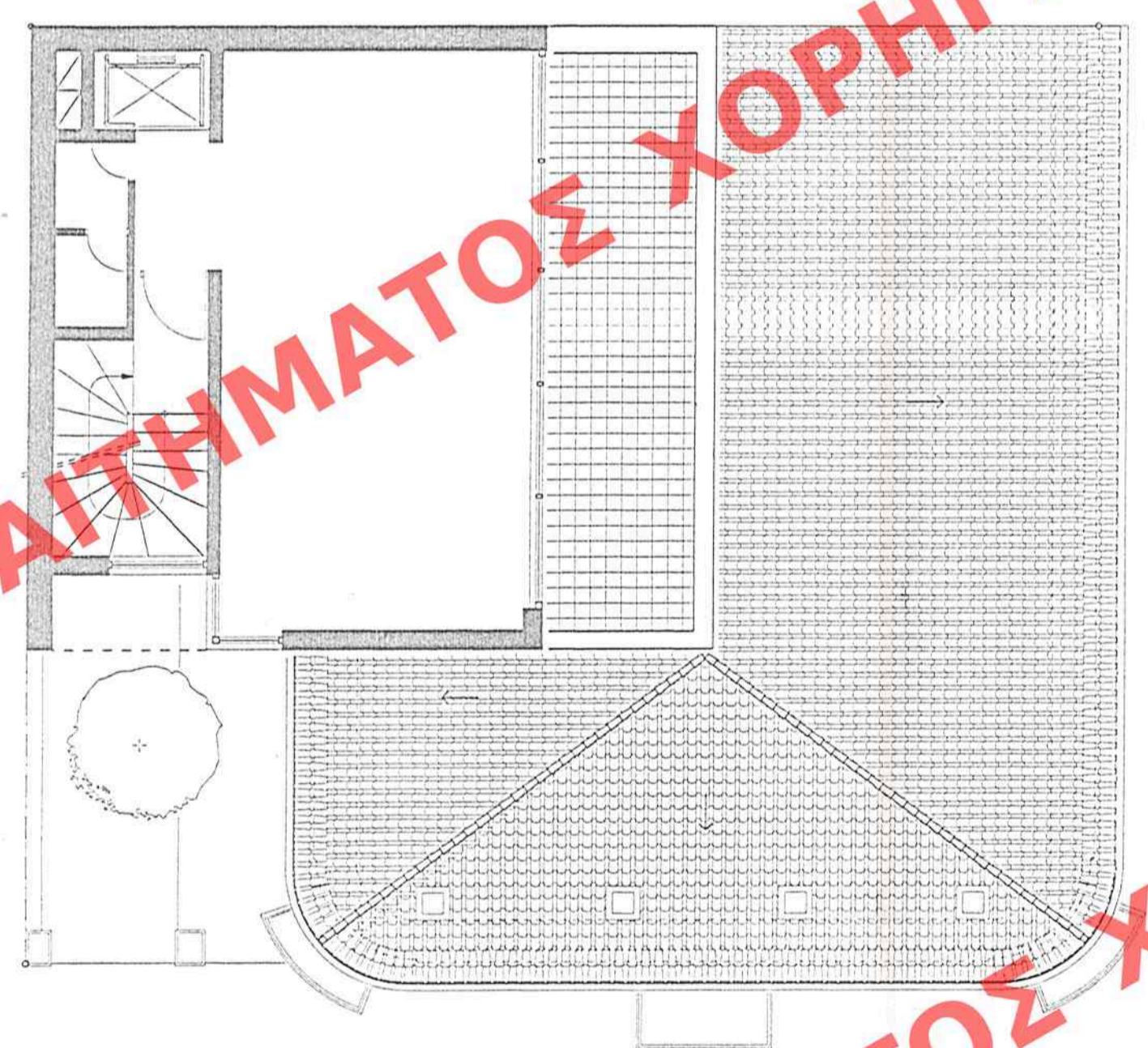
Α' ΟΡΟΦΟΣ



Β' ΟΡΟΦΟΣ



ΕΞΩΣΤΗΣ ΑΜΦΙΘΕΑΤΡΟΥ

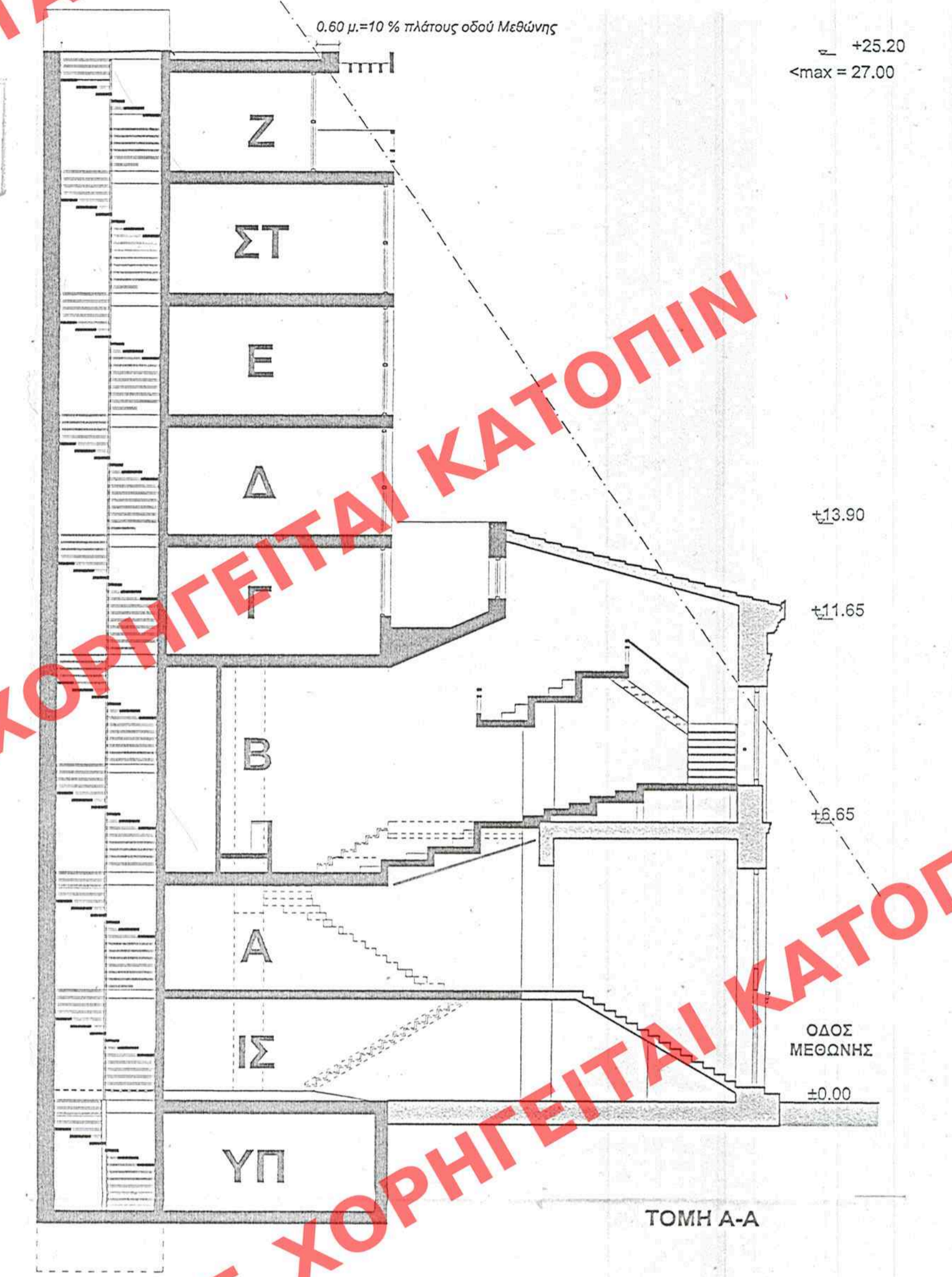


Γ', Δ', Ε' & ΣΤ' ΟΡΟΦΟΙ



Ζ' ΟΡΟΦΟΣ

ΥΠΟΥΡΓΕΙΟ ΠΕΡΙΒΑΛΛΟΝΤΟΣ ΧΩΡΟΤΑΞΙΑΣ & ΔΗΜ. ΕΡΓΩΝ



ΤΟΜΗ Α-Α

Υφιστάμενα στοιχεία δόμησης
 Εμβαδόν οικοπέδου = 264,69 m²
 Συντελεστής δόμησης = 4,2
 Μέγιστη πραγματοποιούμενη δόμηση = 1111,70 m²
 Υφιστάμενος ακάλυπτος χώρος = 27 m²

ΥΠΟΥΡΓΕΙΟ ΠΕΡΙΒΑΛΛΟΝΤΟΣ ΧΩΡΟΤΑΞΙΑΣ & ΔΗΜ. ΕΡΓΩΝ
 ΣΥΝΟΔΕΥΕΙ ΤΗΝ ΥΠ' ΑΡΙΘΜ. Γ. 46298/02 ΑΠΟΦΑΣΗ ΠΕΡΙ "Καθορισμού ειδικών όρων 5' περι-ορισμών δόμησης, εγός καταρτίσει κτι-ριο που χορηγείται εγός του ρυθιστομ. σχεδίου "Αθηνών".
 ΑΘΗΝΑ 7 Φεβρουαρίου 2012
 Γ. ΠΑΝΑΓΟΠΟΥΛΟΣ

Πραγματοποιούμενα στοιχεία δόμησης
 Δόμηση ισογείου = 231,70 m²
 Δόμηση Α' ορόφου = 231,70 m²
 Δόμηση Β' ορόφου = 231,70 m²
 Δόμηση εξώστη αμφιθεάτρου = 25,00 m²
 Δόμηση Γ' ορόφου = 81,85 m²
 Δόμηση Δ' ορόφου = 81,85 m²
 Δόμηση Ε' ορόφου = 81,85 m²
 Δόμηση ΣΤ' ορόφου = 81,85 m²
 Δόμηση Ζ' ορόφου = 62,90 m²

Αρ. Φ. 35/02
 Γ. ΠΑΝΑΓΟΠΟΥΛΟΣ
 Αρχιτέκτων Μηχανικός ΕΜΠ, Αρ.Μ.Τ.Ε.Ε. 16629
 Δρ.Ε.ΜΠ. Διεύθυνση Ανατολικής ΙωΑΑΣ, University of York, UK
 Υπερσίου 14, 105 58 Αθήνα, Τηλ: 01132240362, Fax: 0113221755

ΣΥΝΟΛΙΚΗ ΔΟΜΗΣΗ = 1110,40 m²

Πραγματοποιούμενος ακάλυπτος = 27 m²
 (ίσος με τον νύν υφιστάμενο)

ΔΙΑΓΡΑΜΜΑΤΑ ΕΙΔΙΚΗΣ ΡΥΘΜΙΣΕΩΣ
 Αποκατάσταση και Επέκταση του Διατηρητέου Κτιρίου επί των οδών Ιπποκράτους 89 και Μεθώνης 7 ιδιοκτησίας του Σώματος Ελλήνων Προσκόπων.

ΕΛΗΜΟΣΙΕΥΣΗ ΕΙΣ ΤΟ ΥΠ' ΑΡΙΘΜ. 151 ΦΥΛΛΟ ΤΟΥ ΤΕΧΝΟΣ ΤΗΣ ΕΠΗΜΕΡΙΑΣ ΤΗΣ ΚΥΒΕΡΝΗΣΕΩΣ ΤΗΣ 27 Φεβρουαρίου 2012

ΑΡΙΘ. ΣΧΕΔΙΟΥ	Γενικός
	Ειδικός
ΕΡΜΑΡΙΟΝ	Ουρής
	Φακ.
ΕΓΓΡΑΦΟΝ	Αριθ. Πρωτ.
	Θυρίδα

0 .50 1 2 3 m